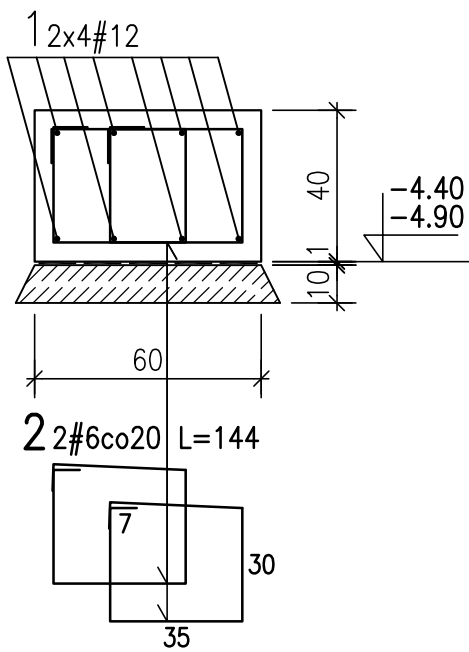
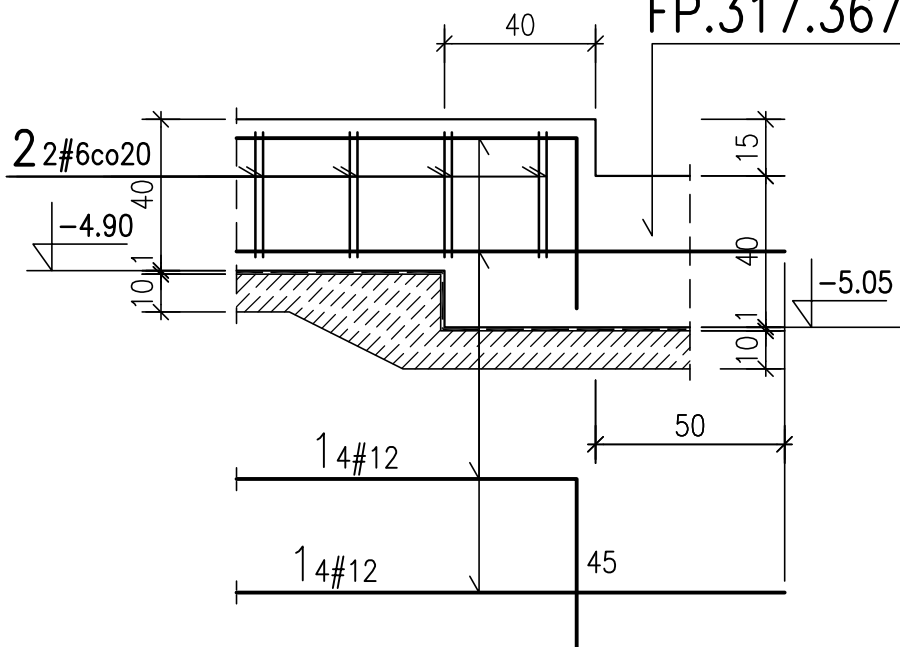


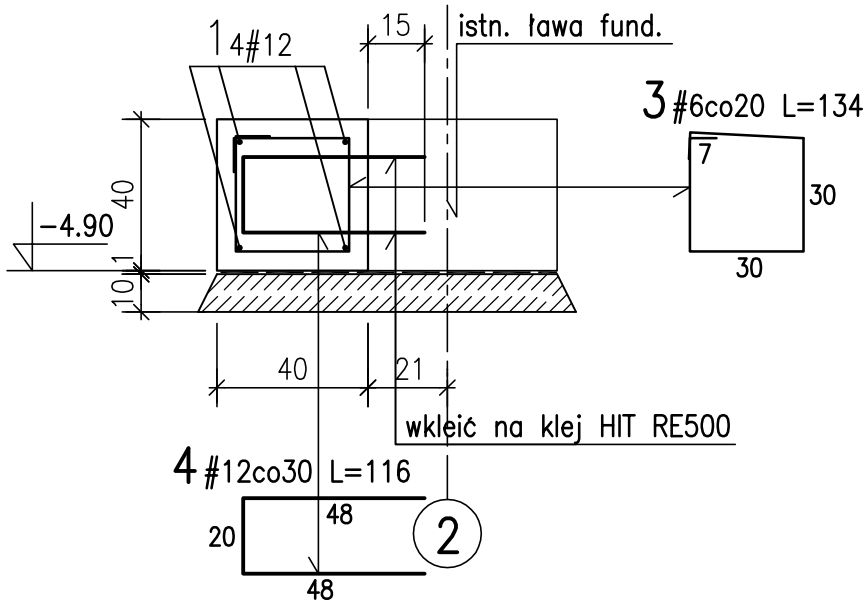
FŁ60 -29.00mb.



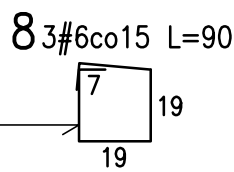
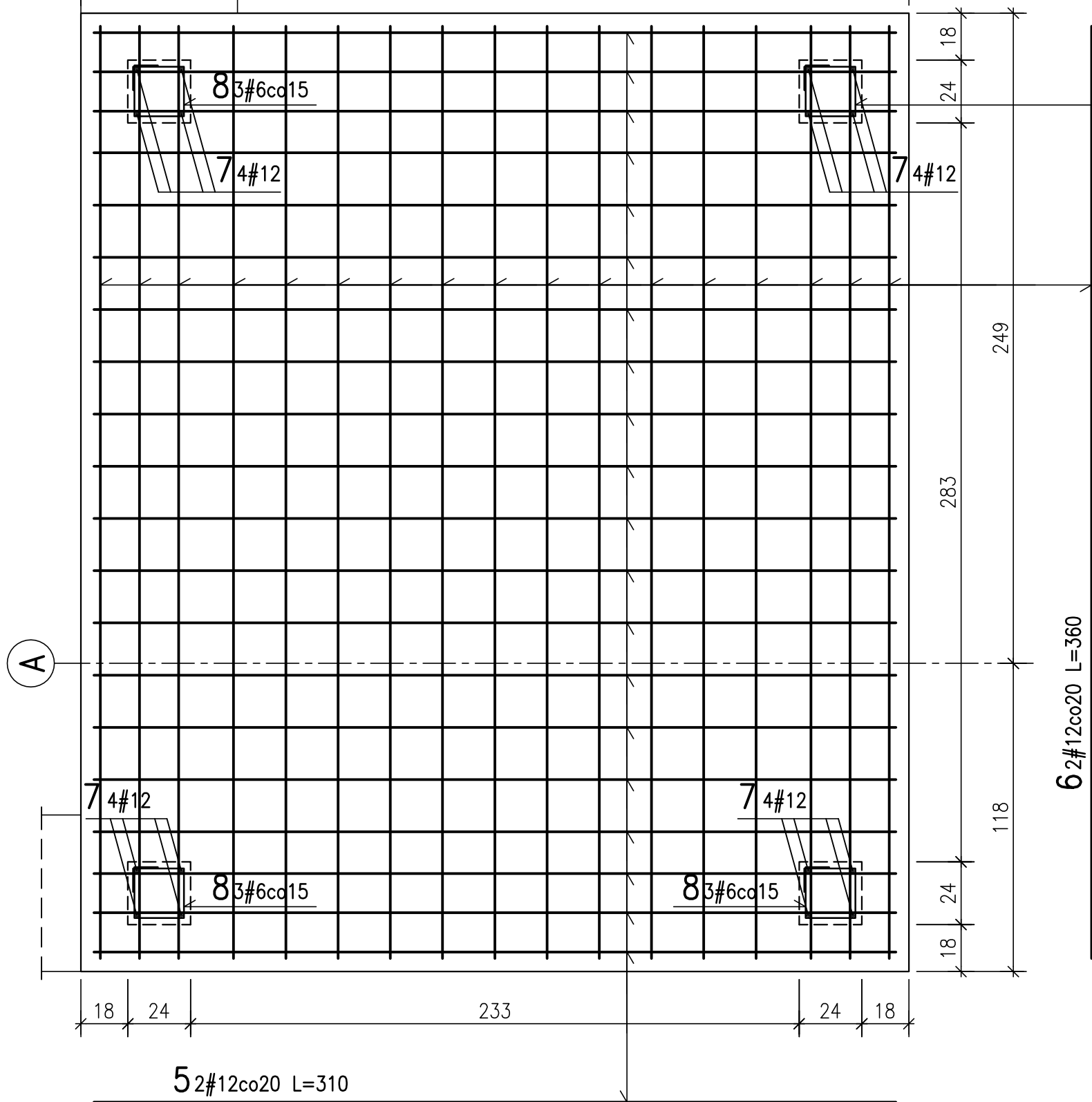
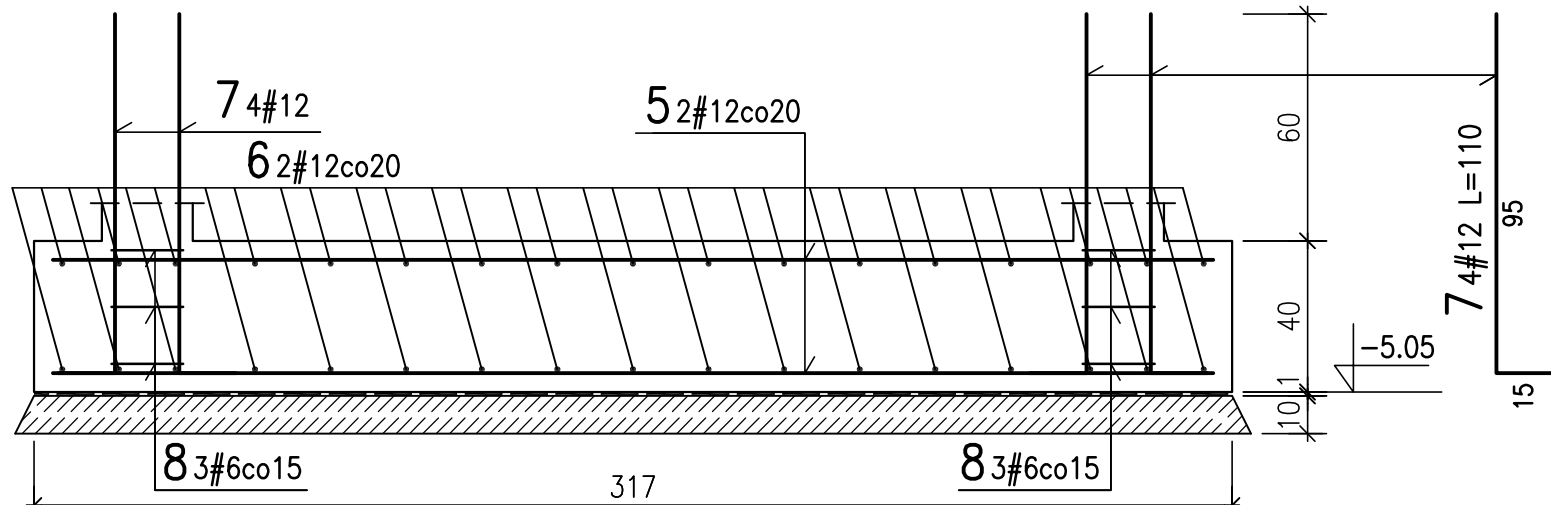
FP.317.367



FŁw40 -3.80mb.



FP.317.367 -szt.1



BETON B37(C30/37)
STAL AIIIIN (RB500W)

Nr	#	L	n	A-IIIIN			
				#6	#8	#12	
1	12	≥L				260.00	
2	6	1.44	290	417.60			
3	6	1.34	20	26.80			
4	12	1.16	13			15.08	
5	12	3.10	40			124.00	
6	12	3.60	34			122.40	
7	12	1.10	16			17.60	
8	6	0.90	12	10.80			
ΣL				455.20		539.08	
ΣM				101.05		478.70	
Σkg				579.75			

JANUSZ WYŻNIKIEWICZ PRACOWNIA ARCHITEKTONICZNA 90-055 Łódź, ul. Łąkowa 11 26/2 tel./FAX 639-50-36			
PRACOWNIA PROJEKTOWA mgr inż. PIOTR KUBICKI 95-200 Pabianice, ul. Karniszewicka 12 m.4			
Objekt:	SPZZOZ w PŁONSKU ul. Sienkiewicza 7 BUDYNEK E - PRZEBUDOWA I ROZBUDOWA ODDZIAŁ REHABILITACJI I REUMATOLOGII KUCHNIA SZPITALNA		Stadium: PW
Przedmiot rysunku:	KONSTRUKCJA FUNDAMENTÓW W OSIACH 1-2/A-C.		Branża: konstr.
projektant :	mgr inż. bud. ląd. Piotr Kubicki Uprawnienia budowlane do projektowania bez ograniczeń w specjalności konstrukcyjno-budowlanej Nr ewid. 236/83/WML		Data oprac.: 10.2011 nr rys. K.2 Skala: 1:20
sprawdzający :	mgr inż. bud. ląd. Anna Kubicka Uprawnienia budowlane do projektowania bez ograniczeń w specjalności konstrukcyjno-budowlanej Nr ewid. 280/87/WML		